

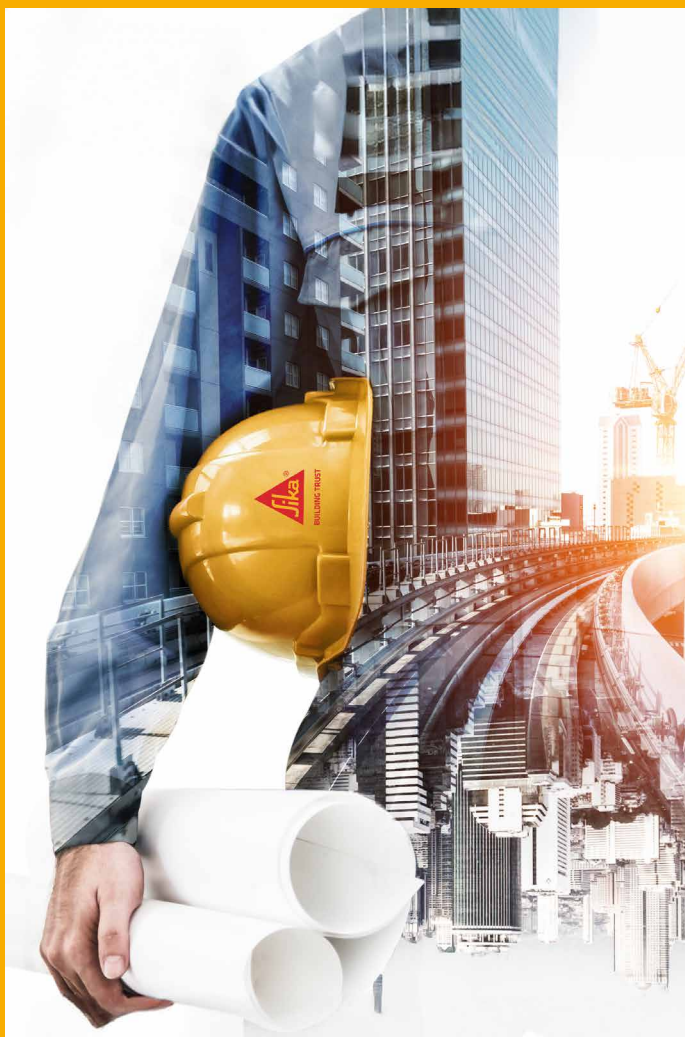
index»»

BUILDING TRUST



CORSI DI FORMAZIONE SIKA & INDEX

Un programma di training intensivo ma, allo stesso tempo, veloce ed efficace; sviluppato su nozioni teoriche e applicazioni pratiche.



L'ATTIVITÀ FORMATIVA CON SIKA

Siamo lieti che, semplicemente sfogliando questo documento, siate interessati all'intenso programma di formazione che Sika Italia metterà a vostra disposizione nel corso dell'anno. I corsi di formazione sono dedicati ai nostri clienti e a chi lo vorrà diventare, e comunque agli specialisti del settore edilizio e industriale con i quali quotidianamente collaboriamo. Essere aggiornati sulle più recenti tecnologie in ogni settore e apprendere nuove nozioni sia teoriche ma soprattutto pratiche è per tutto il Gruppo Sika la chiave fondamentale del vostro e del nostro successo. Il nostro metodo di training si basa, infatti, su una combinazione bilanciata di informazioni accademiche ed esperienze pratiche di applicazione, rese ancora più efficaci dalle vostre conoscenze già acquisite e dalla vostra professionalità.

Siamo convinti che un programma di training intensivo, ma nello stesso tempo veloce, efficace e basato su soluzioni personalizzate, sia la chiave di successo professionale per voi e per la vostra azienda. Per questo saremo lieti di accogliervi nella Sika Academy, nata appositamente per accompagnare nel processo di crescita coloro che credono nelle sfide professionali, nel continuo accrescimento delle proprie conoscenze e nel successo economico.

Riccardo Verga
Direttore Tecnico



COME PARTECIPARE AI CORSI



Scansionate il **QR-Code** o cliccate **QUI** per consultare il piano di formazione e identificate, in base ai contenuti, i corsi che potrebbero interessarvi.

Cliccate quindi sul tasto **ISCRIVITI** e compilate il form di iscrizione con i vostri dati. Ricevete una mail di conferma dell'avvenuta iscrizione con tutti i dettagli.

Per eventuali richieste di supporto, potete scrivere a: marketing@index-spa.it

€ COSTI

I corsi proposti sono **GRATUITI** e includono sempre coffe-break ed eventuale pranzo di lavoro. Per ogni corso verrà consegnato il materiale didattico relativo alle tematiche presentate. I costi di viaggio sono a carico dei partecipanti.

✕ CANCELLAZIONI

Tutti i corsi rappresentano un investimento per Sika, in termini di tempo e di denaro. Vi chiediamo quindi di evitare cancellazioni improvvise e, in caso di necessità, di avvertire la segreteria organizzativa prima possibile, scrivendo a:

marketing@index-spa.it

IMPOSTA IL NAVIGATORE ↓



SEDE DEI CORSI

Auditorium Sika Academy
Via Bellini, 29
37060 Castel d'Azzano (VR)

(Index S.p.a. è una società del gruppo Sika®)



TIPOLOGIE DI CORSI



DIMOSTRAZIONI APPLICATIVE

Quasi tutti i corsi Sika & Index si compongono di una parte di dimostrazioni applicative, dove **i relatori mostreranno ai partecipanti l'utilizzo dei prodotti.**



PROVE PRATICHE E DPI

I corsi indicati con questa nota hanno una parte pratica dove **i partecipanti testeranno, in prima persona, i prodotti presentati.** I posti disponibili per le prove pratiche sono limitati e sarà necessario automunirsi e indossare i propri dispositivi di protezione individuale: **scarpe antinfortunistiche e abbigliamento da lavoro.**



ATTESTATI DI PARTECIPAZIONE

Ai partecipanti che avranno frequentato l'intera sessione di training verrà rilasciato un attestato di partecipazione nominale.

ATTESTATO DI PARTECIPAZIONE

Si attesta che

Nome Cognome

ha partecipato al corso di formazione
e aggiornamento tecnico

**La posa corretta delle membrane
impermeabilizzanti e degli isolanti
con sistemi conformi le norme UNI**

ATTESTATO DI PARTECIPAZIONE

Il presente documento attesta che il sig.

XXX

Ha sostenuto il corso di formazione teorica e pratica su

**SISTEMI IMPERMEABILIZZANTI CON MEMBRANE
LIQUIDE**

Il training ha permesso di conseguire le conoscenze basilari su:

- Aspetti teorici e caratteristiche dei materiali e dei sistemi
- Sistemi impermeabilizzanti: SikaRoof® MTC, Sikalastic®-614, Sikalastic®-560, Sikafill®, SikaBond®-TB
- Dettagli pratici applicativi
- Esecuzione di mock-up a scopo dimostrativo

Il corso è stato tenuto a xxx, dall'ingegner xx, in data xx xx 2017

Milano, x xx 2017

INDICE CORSI SIKA & INDEX

RIPRISTINO, RINFORZO E PROTEZIONE

Rinforzo strutturale - Opere civili.....	1
Ripristino del calcestruzzo e resine tecniche - Opere civili	2
Ristrutturazione del condominio e della casa	3
Gestione manutenzione stradale	4

SISTEMI DI POSA E ISOLAMENTO TERMICO-ACUSTICO

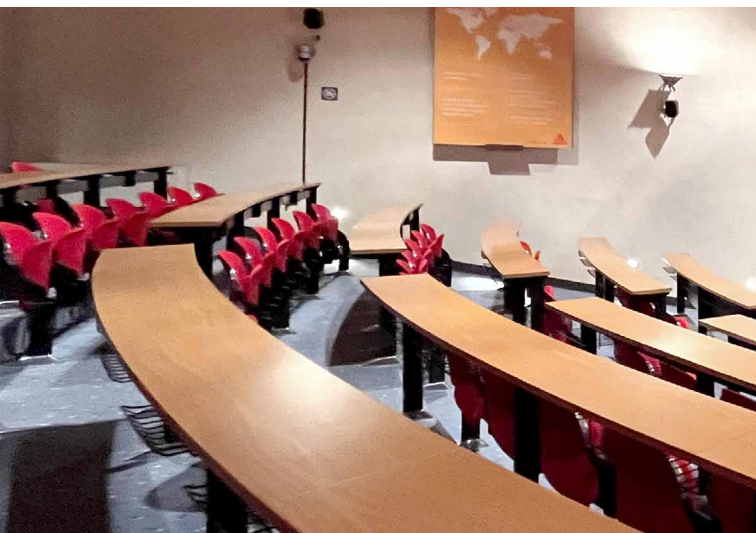
Progettazione e posa di sistemi a cappotto per l'isolamento termico.....	5
Sistemi di isolamento acustico	6

SIGILLATURA E INCOLLAGGIO

Sistemi di sigillatura e incollaggio elastico.....	7
--	---

IMPERMEABILIZZAZIONI

Sistemi impermeabilizzanti per piscine	8
Impermeabilizzazioni cementizie, polimeriche e bituminose.....	9
Sistemi impermeabilizzanti con guaine liquide (LAM) Corso Avanzato.....	10
Impermeabilizzazione di fondazioni con sistemi SikaProof®	11



Impermeabilizzazioni strutture interrata
e protezione dal gas Radon 12

La posa corretta delle membrane Impermeabilizzanti
e degli isolanti termici..... 13

Corso pratico di posa delle membrane impermeabilizzanti
e degli isolanti 14

SOLUZIONI PER COPERTURE

Impermeabilizzazioni senza l'utilizzo di fiamma
per grandi coperture e terrazzi 15

Rifacimento della copertura con manto a vista
conservando l'impermeabilizzazione esistente..... 16

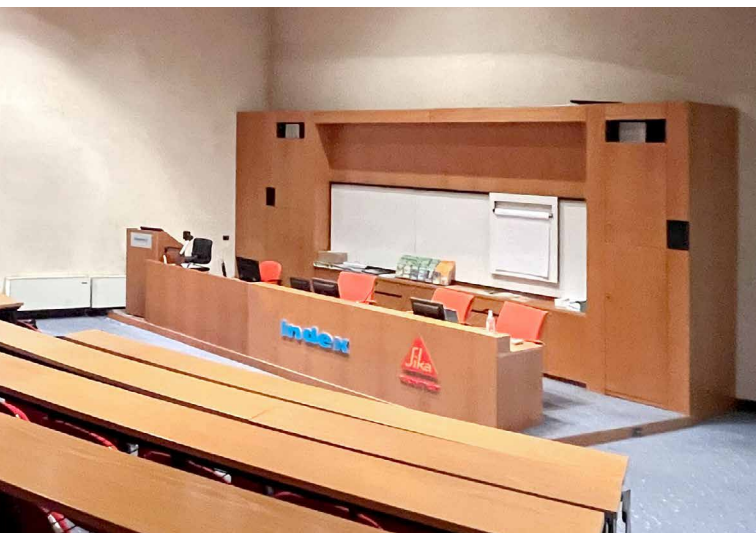
Posa in opera di manti Sarnafil® AT (FPO-elastomerica)
per coperture 17

Posa in opera di manti Sarnafil® T (FPO) per coperture..... 18

Impermeabilizzazione coperture con manti sintetici
Sikaplan®-Sarnafil® 19

SOLUZIONI PER PAVIMENTAZIONI

Sistemi resinosi a pavimento - Gamma Sikafloor® 20





RINFORZO STRUTTURALE - OPERE CIVILI

Corso di formazione sui nuovi sistemi di rinforzo strutturale mediante i sistemi compositi in carbonio (CFRP), a matrice inorganica (FRCM) e CRM. Gamma prodotti Distribuzione.



PRODOTTI PRESENTATI NEL CORSO:



CORSO TEORICO +



PROVE PRATICHE

- **Introduzione** ai sistemi di rinforzo di elementi in calcestruzzo e in muratura. Gamma prodotti: FRP Sika® Carbodur® e SikaWrap®; FRCM SikaWrap® G Grid e CRM SikaWrap® CRM. Sistemi di messa in sicurezza di elementi non strutturali (solai e tamponamenti).
- **Campi di impiego e vantaggi** dei vari sistemi di rinforzo.
- **Principi applicativi e metodologie di posa.**
- **Controlli in cantiere.**
- **Casi applicativi reali** con analisi delle fasi di messa in opera.
- **Applicazione dei prodotti** in simulazione di cantiere.

Note: Corso aperto per osservatori.

Numero chiuso per i partecipanti alla parte pratica: **max 16 persone**
I partecipanti alle prove pratiche dovranno utilizzare i prodotti Sika e indossare i propri dispositivi di protezione individuale.

RIPRISTINO DEL CALCESTRUZZO E RESINE TECNICHE - OPERE CIVILI

Corso di formazione su riparazione e protezione del calcestruzzo con malte tecniche e utilizzo di resine nell'ambito delle costruzioni. Gamma prodotti Distribuzione.



PRODOTTI PRESENTATI NEL CORSO:



CORSO TEORICO +



DIMOSTRAZIONI APPLICATIVE

- **Principi fondamentali del ripristino del calcestruzzo armato** secondo EN 1504-9.
- Meccanismi di **degrado del calcestruzzo**.
- **Malte da ripristino del calcestruzzo**: tipologie, differenze, aspetti applicativi e prestazionali delle soluzioni Sika.
- **Sistemi di protezione del calcestruzzo cementizi e polimerici** secondo EN 1504-9.
- **Resine strutturali** per incollaggio rigido, ancoraggio di barre e tirafondi, iniezioni strutturali in calcestruzzo, getto sotto piastra e ripresa di getto di calcestruzzo fresco su calcestruzzo esistente.
- **Accorgimenti d'uso** delle resine epossidiche nei cantieri edili.
- **Dimostrazione applicativa** dei prodotti.

RISTRUTTURAZIONE DEL CONDOMINIO E DELLA CASA

Soluzioni per il rifacimento, la ristrutturazione e la manutenzione dalle fondazioni al tetto



PRODOTTI PRESENTATI NEL CORSO

index
A SIKA COMPANY



CORSO TEORICO +



DIMOSTRAZIONI APPLICATIVE

- **Tetto, Terrazze e Balconi:** ripristino dell'impermeabilizzazione e/o riqualificazione energetica senza demolizione.
- **Rifacimento senza demolizione** di terrazze-parkings.
- **Coperture in cemento amianto:** rifacimento, riqualificazione energetica e confinamento di coperture in cemento amianto senza demolizione.
- **Cantine, garages e fosse ascensore:** soluzioni di impermeabilizzazione da infiltrazioni d'acqua.
- **Strutture in cls e facciate:** ripristino degli elementi in calcestruzzo (frontalini dei balconi, colonne ed elementi in cls etc) e ripristino degli intonaci staccati o fessurati delle facciate.
- **Isolamento a cappotto:** ripristino e riqualificazione energetica delle facciate.
- **Isolamento acustico:** soluzioni per la bonifica.
- **Dimostrazioni pratiche di posa.**

LA GESTIONE DELLA MANUTENZIONE STRADALE ED INFRASTRUTTURALE

Cosa serve fare per evitare rischi di responsabilità civile e penali



PRODOTTI PRESENTATI

index
A Sika Company

BUILDING TRUST



CORSO TEORICO

- **Ricerche universitarie ed innovazioni INDEX** per interventi manutentivi stradali ad elevata durabilità.
- Soluzione per aumentare la durabilità delle strade evitando la formazione di fessure di risalita e buche: **“AUTOTENE ASFALTICO ANTIPUMPING HE/TVP”**.
- **Nuovo Decreto CAM Strade.**
- **Soluzione per sversamenti piazzali e tutela ambientale.**
- **Membrane per l'impermeabilizzazione** di ponti, viadotti e gallerie.
- **Sperimentazione antiradici.**
- **Mastice in poliuretano bitume “ROADBOND PUR”** per la sigillatura a freddo di giunti e fessure ed impermeabilizzazione di supporti bituminosi, cementizi e metallici.
- **Mastice in bitume distillato polimero elastomerico “ROADBOND HE”** per la sigillatura a caldo di giunti, fessure e per realizzare giunti a tampone viscoelastici.
- **Conglomerato bituminoso a freddo “INDERIP TOP REPAIR”** per riparare velocemente buche sull'asfalto stradale - pronto all'uso.
- **Legante “STABIL ROAD LEGANTE”** per la stabilizzazione piste ciclabili, parcheggi e non solo.
- **Carrellata di prodotti** per le varie soluzioni di manutenzione stradale.



PROGETTAZIONE E POSA DI SISTEMI A CAPPOTTO PER L'ISOLAMENTO TERMICO

Corso per la progettazione di un sistema a cappotto conforme alla norma UNI/TR 11715, isolamento termico certificato ETA, finiture protettive e soluzioni particolari.



PRODOTTI PRESENTATI

index
A Sika Company

BUILDING TRUST



CORSO TEORICO +



DIMOSTRAZIONI APPLICATIVE

- **La progettazione di un sistema a cappotto conforme alla norma UNI/TR 11715:** concetti generali • regole tecniche verticali e comportamento al fuoco dei sistemi a cappotto • dettagli di partenza e modalità di gestione delle zoccolature • dettagli dei davanzali nei nuovi e vecchi fabbricati • dettagli porte e finestre • raccordi e chiusure • giunti.
- **Il sistema di isolamento termico a cappotto certificato ETA:** i componenti del sistema • la scelta dei pannelli isolanti • la preparazione dei supporti • le corrette modalità di posa conformi alla norma UNI/TR 11715 • la stabilizzazione dei pannelli: scelta del giusto collante e dei tasselli conformemente alla norma di resistenza al vento UNI EN 1991-1-4-2005 • la rasatura e stima dei consumi.
- **Le finiture protettive:** rivestimenti acrilici e silossanici.
- **Le soluzioni particolari:** su legno • con rivestimenti ceramici e lapidei • cappotto su cappotto • rinnovamento e ripristino di cappotti ammalorati.
- **Dimostrazioni pratiche di posa.**

ISOLAMENTO ACUSTICO DEGLI EDIFICI DALLA PROGETTAZIONE ALLA CORRETTA POSA

La progettazione acustica, soluzioni tecniche certificate e dettagli di posa per l'isolamento acustico di nuovi edifici tradizionali e in legno. Tecniche di intervento collaudate per la bonifica acustica degli edifici esistenti.



PRODOTTI PRESENTATI NEL CORSO

index
A SIKA COMPANY



CORSO TEORICO +



DIMOSTRAZIONI APPLICATIVE

- **Il rumore e i suoi effetti sull'uomo:** cenni di teoria della propagazione del suono • l'ambito Normativo e Legislativo italiano in materia di requisiti acustici dei fabbricati: il DPCM 5/12/97 • contenziosi e le responsabilità civili in caso di mancato soddisfacimento dei limiti previsti dalla legge • come vengono effettuati i collaudi in cantiere • presentazione nuova Norma UNI 11367 (la classificazione acustica).
- **Criteri Ambientali Minimi (CAM) di acustica nelle gare d'appalto.**
- **Progettazione acustica e soluzioni tecniche d'intervento per l'isolamento acustico dei solai:** analisi dei solai e valutazione preventiva del livello sonoro equivalente $L_{nw,eq}$ • isolamento acustico dai rumori aerei e di calpestio dei solai in C.A. o latero cemento.
- **La progettazione acustica e soluzioni tecniche d'intervento per l'isolamento acustico dai rumori aerei delle pareti:** l'isolamento acustico delle pareti divisorie in laterizio dai rumori aerei • analisi e scelta della corretta stratigrafia delle partizioni divisorie tra alloggi • l'isolamento acustico delle pareti tipo X-LAM, strutture a telaio, ecc.).
- **Soluzioni tecniche d'intervento per la bonifica acustica degli edifici esistenti.**
- Cenni relativi alla **progettazione acustica degli impianti.**
- **Dimostrazioni pratiche di posa.**



SISTEMI DI SIGILLATURA E INCOLLAGGIO ELASTICO

Corso di formazione sulle tipologie e sistemi di sigillatura elastica (Sealing) e incollaggio elastico (Bonding).



PRODOTTI PRESENTATI NEL CORSO:

BUILDING TRUST



CORSO TEORICO +



DIMOSTRAZIONI APPLICATIVE

- Sistemi di sigillatura a base silconica e poliuretanic specific per **elementi di facciata**.
- **Sistemi di sigillatura mono e bicomponenti a base poliuretanic per giunti** su pavimentazioni industriali, vasche, piscine, impianti di trattamento liquami, digestori per biogas e infrastrutture.
- **Gamma schiume poliuretaniche** manuali.
- **Nuova gamma SikaSeal®**: sigillanti silconici e acrilici.
- Sistemi di incollaggio **pavimenti in legno**.
- **Gamma Sikaflex®**: adesivi e sigillanti ibridi monocomponenti.
- **Preparazione e trattamento dei supporti**.
- **Tecniche di sigillatura**.
- **Dimostrazioni applicative**.

SISTEMI IMPERMEABILIZZANTI PER PISCINE

Corso di formazione sui sistemi di impermeabilizzazione a vista e sottopiastrella per piscine.



PRODOTTI PRESENTATI NEL CORSO:

BUILDING TRUST



CORSO TEORICO +



DIMOSTRAZIONI APPLICATIVE

- **Criteri di scelta** dei sistemi impermeabilizzanti per piscine.
- **Analisi dei requisiti** del supporto e dell'acqua delle piscine.
- Sistemi impermeabilizzati cementizi **a vista e sottopiastrella**.
- **Piastrellature, sigillature e trattamento dei giunti**.
- Sistemi impermeabilizzanti per piscine con **manti sintetici**.
- **Dettagli costruttivi**.
- **Casi studio**.
- **Dimostrazioni pratiche di posa**.

IMPERMEABILIZZAZIONI CEMENTIZIE, POLIMERICHE E BITUMINOSE

Corso di formazione sui sistemi di impermeabilizzazione a vista e sotto piastrella mediante membrane liquide, cementizie, polimeriche e bituminose.



PRODOTTI PRESENTATI NEL CORSO:

BUILDING TRUST



CORSO TEORICO +



DIMOSTRAZIONI APPLICATIVE

- **Sistemi impermeabilizzanti sotto piastrella.**
Prodotti cementizi: Sikalastic®-1K, Sikalastic®-152.
- **Prodotti elastomerici ad elevata capacità di crack bridging:**
Sikalastic®-612, Sikalastic®-702.
- **Sistema impermeabilizzante a vista per piscine**
con aspetto materico: SikaTop® Seal-107.
- **Membrane liquide ad applicazione manuale (LAM)**
per coperture nuove o ripristino di coperture esistenti a vista:
Sikalastic®-612, SikaRoof® MTC, SikaRoof® iCure.
- **Sistemi Sikaflex®, SikaHyflex®, Sikaseal® per la sigillatura di:**
facciate • coperture metalliche • serramentistica • parcheggi •
infrastrutture • contenimento idrico • chimico resistenza.
- **Sistemi Sikaflex per l'incollaggio elastico** mediante adesivi elastici
poliuretani, siliconici e ibridi.
- **Sistemi impermeabilizzanti per giunti e riprese di getto** mediante
profilati Waterstop in PVC e sistemi idroespandenti SikaSwell®.
- **Dimostrazioni pratiche di posa.**

SISTEMI IMPERMEABILIZZANTI CON GUAINE LIQUIDE (LAM) - AVANZATO

Corso di formazione specifico sulle impermeabilizzazioni con guaine liquide (LAM) per coperture.



PRODOTTI PRESENTATI NEL CORSO:



CORSO TEORICO +



DIMOSTRAZIONI APPLICATIVE

■ Sistemi impermeabilizzanti sotto piastrella.

Prodotti cementizi: Sikalastic®-1K, Sikalastic®-152

Prodotti elastomerici ad elevata capacità di crack bridging:

Sikalastic®-612, Sikalastic®-702.

■ Sistema impermeabilizzante a vista

per piscine con aspetto materico: SikaTop® Seal-107.

■ Membrane liquide ad applicazione manuale (LAM)

per coperture nuove o ripristino di coperture esistenti a vista:

Sikalastic®-612, SikaRoof® MTC, SikaRoof® iCure.

■ Membrane liquide ad applicazione hot-spray

per coperture, vasche, impalcati e parcheggi: Sikalastic®-(serie 800).

■ Dimostrazioni pratiche di posa.



IMPERMEABILIZZAZIONE DI FONDAZIONI CON SISTEMI SikaProof®

Corso di formazione specifico sul sistema SikaProof®, manto per impermeabilizzazioni in completa adesione al calcestruzzo.



PRODOTTI PRESENTATI NEL CORSO:

BUILDING TRUST



CORSO TEORICO +



PROVE PRATICHE

- **Introduzione sul sistema SikaProof®:** Particolarità del sistema in completa adesione alla struttura di calcestruzzo in funzione dei requisiti del progetto e delle tipologie costruttive.
- **Sistema SikaProof® A+ & P:** Sistema che prevede la possibilità di utilizzare manti pre e post getto in funzione delle necessità del progetto.
- **Sistema di posa dei manti SikaProof®:** Sistema di posa dei manti con termo-incollaggio e tramite utilizzo di nastri adesivi.
- **Realizzazione dei dettagli standard:** Studio dei dettagli standard come corpi passanti, teste dei pali di fondazione o utilizzo di profili waterbar attraverso l'utilizzo di prodotti complementari al sistema.
- **Direttive di posa generali:** Modalità e tecniche di posa dei manti SikaProof® A+ e SikaProof® P.
- **Realizzazione di modello generale in scala reale:** Dimostrazione pratica relativa alle diverse casistiche circa l'utilizzo dei manti pre e post getto.

Note: Corso aperto per osservatori.

Numero chiuso per i partecipanti alla parte pratica: **max 6 persone**
I partecipanti alle prove pratiche dovranno utilizzare i prodotti Sika e indossare i propri dispositivi di protezione individuale.

131.29 86
 $[Xe] 4f^{14}5d^{10}6s^26p^6$

Rn

Melting point: -71°C
 Boiling point: -61.8°C

RADON

IMPERMEABILIZZAZIONI STRUTTURE INTERRATE E PROTEZIONE DAL GAS RADON

Seminario tecnico sulle tecnologie per la protezione delle strutture interrato (fondazioni, cantine, garage).



PRODOTTI PRESENTATI

index
 A SIKA COMPANY

BUILDING TRUST



CORSO TEORICO +



DIMOSTRAZIONI APPLICATIVE

- **Protezione delle strutture interrato con manti sintetici**
 Requisiti del progetto • Tipologie dei sistemi impermeabili • Soluzioni Sika • SikaProof: Sistema in completa adesione • Tecnologia e funzionamento del sistema • Resistenza al gas Radon • Referenze.
- **Protezione delle strutture interrato con strati bituminosi nei nuovi edifici** • Tipologie dei sistemi impermeabili e loro ambito di impiego con sistemi pre e post getto • Posizionamento ottimale degli strati • Caratteristiche prestazionali dei sistemi.
- **Bonifica delle strutture interrato soggette alla presenza del gas Radon nei vecchi edifici** • Tipologie dei sistemi impermeabili e loro ambito di impiego • Caratteristiche prestazionali dei sistemi ed esempi applicativi.
- **Case History.**
- **Dimostrazioni pratiche di posa** • Giunzione dei manti sintetici SikaProof® • Realizzazione dei dettagli standard • Realizzazione di modello generale in scala reale • Direttive di posa generali • Modalità e tecniche di posa del nuovo sistema BLACKPROOF • Impermeabilizzazione dei muri controterra con la membrana bitume polimero bugnata multifunzionale ARMODILLO e con le membrane bitume polimero VERTIFLEX.

LA POSA CORRETTA DELLE MEMBRANE IMPERMEABILIZZANTI E DEGLI ISOLANTI

Con sistemi conformi le norme UNI



PRODOTTI PRESENTATI NEL CORSO

index
A Sika Company



CORSO TEORICO +



DIMOSTRAZIONI APPLICATIVE

- **Barriera al vapore e isolamento termico.**
- **Manto impermeabile a vista e monostrato.**
- **Coperture piane: a vista, zavorrate o carrabili.**
Corretta scelta e progettazione del pacchetto impermeabile.
- **Stabilizzazione del pacchetto:** analisi dei fissaggi meccanici e dei sistemi di incollaggio rispondenti alle normative.
- **Giunti strutturali:** come garantire la tenuta all'acqua del manto sui giunti di costruzione strutturali evitando di impiegare materiali di natura diversa.
- **Marcatura CE** e destinazione d'uso delle membrane.
- **Analisi delle nuove norme UNI.**
- **Consigli pratici per evitare problemi nella posa** delle membrane impermeabilizzanti bitume distillato polimero.
- **La durabilità di un sistema impermeabile:** confronto e analisi tra sistemi certificati e non certificati. L'importanza della manutenzione ordinaria.
- **Dimostrazione pratica e addestramento alle 6 REGOLE D'ORO,** avvertenze per una posa sicura e veloce delle membrane bitume distillato polimero.

CORSO PRATICO DI POSA DELLE MEMBRANE IMPERMEABILIZZANTI E DEGLI ISOLANTI

Con sistemi conformi le norme UNI



PRODOTTI PRESENTATI NEL CORSO

index
A Sika Company



CORSO TEORICO +



PROVE PRATICHE

■ Le 6 REGOLE D'ORO, avvertenze per una posa sicura e veloce delle membrane bitume distillato polimero:

Disposizione dei teli • Sormonte laterali e di testa • Applicazione in totale aderenza • Taglio a 45° sulle sormonte di testa • Manto in doppio strato • Sormonte di testa e membrane ardesiate.

■ Dettagli di posa dell'angolo esterno con manto bistrato e con manto monostrato.

■ Dettagli di posa dell'angolo interno.

■ Dettagli di posa dello scarico verticale.

■ Dettagli di posa dello scarico orizzontale con manto bistrato e con manto monostrato.

■ Dettagli di posa di un esalatore.

■ Altre dimostrazioni pratiche potranno essere fatte su richiesta dei partecipanti.

Note: Corso pratico a numero chiuso: **max 10 persone.**

Tutti i partecipanti dovranno automunirsi dei propri dispositivi di protezione individuale e indossarli durante le prove pratiche.

IMPERMEABILIZZAZIONI SENZA L'UTILIZZO DI FIAMMA PER GRANDI COPERTURE E TERRAZZI

Come, quando e dove applicare le membrane autoadesive, autotermodadesive, termoadesive e impermeabilizzanti liquidi



PRODOTTI PRESENTATI NEL CORSO

index
A Sika Company



CORSO TEORICO +



DIMOSTRAZIONI APPLICATIVE

- **Nuovo sistema impermeabilizzante in monostrato per grandi coperture:** POLYFOIL TRIATEX, membrana Multi-Application Technology ad altissime prestazioni • caratteristiche e campi d'impiego • certificati di "resistenza alla grandine" e resistenza al fuoco "B_{roof}(t2)" • modalità di posa senza impiego di fiamma • realizzazione dei principali dettagli.
- **Le membrane autoadesive, autotermodadesive, termoadesive:** Come, quando e dove applicare le membrane Superadesive.
- **Campi d'impiego principali** delle diverse tipologie di membrane Superadesive a ridotto impatto ambientale.
- **I sistemi di posa Energy-Saving a basso impatto ambientale** a base di membrane SELFTENE ed AUTOTENE e con l'impiego delle barriere al vapore TECTENE BV e PROMINENT.
- **Consigli pratici per la corretta posa** delle membrane della linea Best-Adhesive.
- **Gli impermeabilizzanti liquidi** polimerici, liquidi elastomero bituminosi e liquidi poliuretano bituminosi.
- **Impermeabilizzazione di vecchie terrazze e balconi** con soluzioni a basso impatto ambientale senza prevedere la demolizione degli strati esistenti.
- **Dimostrazioni pratiche di posa.**

RIFACIMENTO DELLA COPERTURA CON MANTO A VISTA CONSERVANDO L'IMPERMEABILIZZAZIONE ESISTENTE



PRODOTTI PRESENTATI NEL CORSO

index
A Sika Company

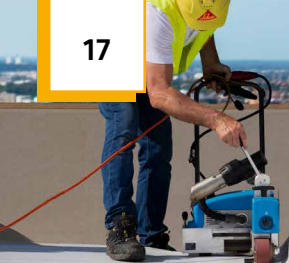


CORSO TEORICO +



DIMOSTRAZIONI APPLICATIVE

- **Diagnosi della vecchia stratigrafia.**
- **Tecniche di rifacimento senza demolizione:**
demolire costa sempre di più e conviene conservare l'esistente.
- **Soluzioni per il rifacimento senza demolizione di vecchi manti sintetici/PVC con ghiaia o a vista:** comportamento termomeccanico di un manto sintetico • proposte tecniche di rifacimento in funzione del pacchetto esistente.
- **Soluzioni per il RIFACIMENTO di vecchi manti destinati ad ospitare nuovi impianti fotovoltaici:** analisi dello stato attuale • scelta delle membrane impermeabili più idonee in funzione dello stato conservativo del manto.
- **Le membrane e la pittura resistenti al fuoco:** la gamma dei prodotti certificati $B_{roof}(t2)$ in grado di rispondere ai requisiti imposti dalla Circolare del Dipartimento dei Vigili del Fuoco del Ministero dell'Interno del 07/02/2012 e successiva nota del 04/05/2012.
- **Risolvere i problemi di tenuta dei fissaggi nei sistemi fotovoltaici** con gli accessori speciali e prodotti INDEX.
- **I sistemi altamente riflettenti** per migliorare l'efficienza del sistema fotovoltaico prolungando la durata di vita del manto impermeabile.
- **Riparazione del vecchio manto.**
- **La problematica dei rifiuti di demolizione.**
- **Dimostrazioni pratiche di posa.**



DURATA: 2 GIORNI

POSA IN OPERA DI MANTI Sarnafil® AT (FPO-ELASTOMERICA) PER COPERTURE

Corso formativo per la posa in opera dei manti sintetici in poliolefine flessibili FPO elastomerizzate Sarnafil AT, rivolto prevalentemente a chi dovrà installare il prodotto.



PRODOTTI PRESENTATI NEL CORSO:



CORSO TEORICO +



PROVE PRATICHE

■ Introduzione sui manti impermeabili Sarnafil® AT

Presentazione teorica delle principali direttive di posa dei manti Sarnafil® AT sulle coperture piane, dettagli costruttivi standard e stratigrafie di copertura.

■ Saldatura manuale dei manti Sarnafil® AT

Presentazione pratica del saldatore manuale, uso, manutenzione ed impiego con rullini e ugelli idonei. Esecuzione di una saldatura piana. L'operatore dovrà replicare quanto eseguito dall'istruttore.

■ Saldatura automatica dei manti Sarnafil® AT

Presentazione pratica della saldatrice automatica, uso, manutenzione ed impiego corretto. Esecuzione di una saldatura piana. L'operatore dovrà replicare quanto eseguito dall'istruttore.

■ Realizzazione di dettagli standard con manti Sarnafil® AT

Esecuzione di angoli interni, esterni con e senza elementi prefabbricati, rivestimento tubo aperto e chiuso, cupolino squadrato con risvolti in pendenza. L'operatore dovrà replicare quanto eseguito dall'istruttore.

■ Direttive di posa generali.

Note: Corso pratico di **2 giorni** a numero chiuso: **max 6 persone**.

Tutti i partecipanti dovranno utilizzare i prodotti Sika, automunirsi dei propri dispositivi di protezione individuale e indossarli durante le prove pratiche.



DURATA: 2 GIORNI

POSA IN OPERA DI MANTI Sarnafil® T (FPO) PER COPERTURE

Corso formativo per la posa in opera dei manti sintetici in poliolefine flessibili FPO Sarnafil T, rivolto prevalentemente a chi dovrà installare il prodotto.



PRODOTTI PRESENTATI NEL CORSO:

BUILDING TRUST



CORSO TEORICO +



PROVE PRATICHE

- **Introduzione sui manti impermeabili Sarnafil® T.**
- **Presentazione teorica delle principali direttive di posa dei manti Sarnafil® T** sulle coperture piane, dettagli costruttivi standard e stratigrafie di copertura.
- **Saldatura manuale dei manti Sarnafil® T**
Presentazione pratica del saldatore manuale: uso, manutenzione ed impiego con rullini e ugelli idonei. Esecuzione di una saldatura piana.
- **Saldatura automatica dei manti Sarnafil® T**
Presentazione pratica della saldatrice automatica, uso, manutenzione ed impiego corretto. Esecuzione di una saldatura piana.
- **Realizzazione di dettagli standard con manti Sarnafil®**
Esecuzione di angoli interni, esterni con e senza elementi prefabbricati, rivestimento tubo aperto e chiuso, cupolino squadrato con risvolti in pendenza.
- **Direttive di posa generali.**

Note: Corso pratico di **2 giorni** a numero chiuso: **max 6 persone**.
Tutti i partecipanti dovranno utilizzare i prodotti Sika, automunirsi dei propri dispositivi di protezione individuale e indossarli durante le prove pratiche.



IMPERMEABILIZZAZIONE COPERTURE CON MANTI SINTETICI Sikaplan®-Sarnafil®

Progettazione di una copertura piana con manti impermeabili sintetici Sika® a base di PVC-p e poliolefine flessibili FPO: dal capitolato alla realizzazione.



PRODOTTI PRESENTATI NEL CORSO:



CORSO TEORICO +



DIMOSTRAZIONI APPLICATIVE

- **Strati funzionali di una copertura piana.** Definizione ed analisi dei principali strati funzionali di una copertura piana (UNI 8178-2).
- **Cos'è un manto impermeabile sintetico.** Definizione fisica e chimica, pregi, difetti e caratteristiche delle tipologie di manti sintetici prodotti da Sika®.
- **Tipologie di coperture: stratigrafie realizzabili.** Analisi delle stratigrafie di copertura realizzabili, assemblando nella sequenza corretta i diversi strati funzionali.
- **Resistenza al fuoco dall'esterno delle coperture: focus sul DM 30/03/2022 - Regole Tecniche Verticali.** Analisi delle soluzioni di copertura realizzabili, in conformità ai più severi requisiti di resistenza al fuoco.
- **Soluzioni per integrare correttamente un impianto fotovoltaico.** Illustrazione delle soluzioni Sika® per integrare un impianto fotovoltaico in copertura, senza comprometterne la tenuta, conformemente ai requisiti normativi del DM 18/01/2018 - NTC.
- **Sostenibilità.** Protocolli di sostenibilità ambientale nazionali - internazionali e certificazioni dei manti sintetici Sika®.
- **Quadro normativo Italiano.**
- **Dettagli, particolari e casi studio.** Carrellata dei principali dettagli tecnici: dal disegno alla realizzazione. Analisi di alcuni casi studio.
- **Dimostrazioni pratiche.** Principali tecniche base di posa in opera, partendo dalle attrezzature necessarie manuali - automatiche fino agli accessori fondamentali per una posa a regola d'arte.

SISTEMI RESINOSI A PAVIMENTO GAMMA Sikafloor®

Corso formativo per presentazione e la posa in opera di rivestimenti in resina per pavimenti della gamma Sikafloor® rivolto prevalentemente a chi dovrà installare il prodotto.



PRODOTTI PRESENTATI NEL CORSO:



CORSO TEORICO +



PROVE PRATICHE

■ Introduzione mondo pavimentazioni in resina Sikafloor®.

Presentazione teorica delle principali tecnologie, analisi e spiegazione della preparazione delle superfici di posa prima dell'applicazione.

■ Dimostrazioni e prove pratiche di applicazione dei sistemi Sikafloor® su supporti precedentemente preparati mediante l'uso delle strumentazioni basilari:

- Riparazioni e risarcitura lesioni (*i partecipanti alle prove pratiche potranno testare i materiali con idonei DPI*).
- Applicazione di verniciatura a film sottile, multistrato e autolivellante di sistemi a base acqua e non (*i partecipanti alle prove pratiche potranno testare i materiali con idonei DPI*).
- Realizzazione di dettagli come sigillature, trattamento giunti e guscie in malta di resina (*i partecipanti alle prove pratiche potranno testare i materiali con idonei DPI*).

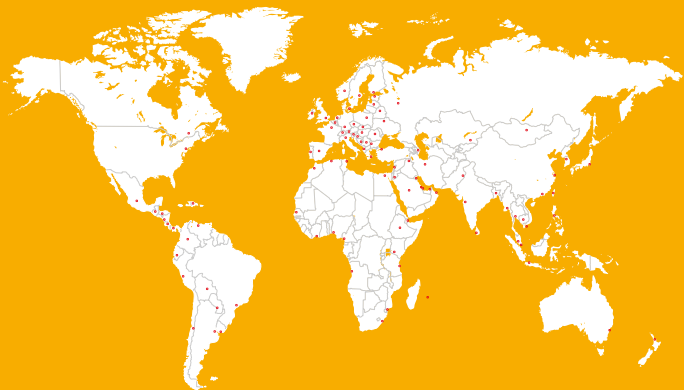
■ Direttive di posa generali.

Note: Corso aperto per osservatori.

Numero chiuso per i partecipanti alla parte pratica: **max 10 persone**

I partecipanti alle prove pratiche dovranno utilizzare i prodotti Sika e indossare i propri dispositivi di protezione individuale.

PARTNERSHIP GLOBALE E LOCALE



© SIKA ITALIA / CORSI DI FORMAZIONE SIKA-INDEX / CD115 / 01-2025



Si applicano le condizioni generali di vendita in vigore.
Prima dell'uso, consultare la Scheda Tecnica
di Prodotto più recente disponibile.

Sika Italia S.p.A.

Via Luigi Einaudi, 6
20068 - Peschiera Borromeo (MI)

Tel. +39 02 54778 111

Fax +39 0254778 119

www.sika.it

BUILDING TRUST

